

Enkelpolige sleutelschakelaars K**SxS reeks



Kenmerken

- **Reeks sleutelschakelaars, beschikbaar in 3 uitvoeringen**
- **Geschikt voor brand, security, koepelsturing, blus-systemen en vele andere specialistische toepassingen**
- **Beschikbaar in verschillende kleuren, tekst-, functie-labels**
- **Snelle & flexibele installatie**

Algemeen

De nieuwe reeks enkelpolige sleutelschakelaars biedt u een uitgebreide waaier schakelmogelijkheden voor brand, security en andere specialistische toepassingen.

Alle producten bestaan uit een behuizing en een afdekplaatje met de schakelbediening. De schakelaar is in het afdekplaatje gemonteerd m.b.v. 2 schroeven die een solide bevestiging met de behuizing garanderen.

De sleutelschakelaars zijn beschikbaar in 5 kleuren: rood, groen, geel, wit en blauw. De schakelaars worden standaard zonder functielabel geleverd. Een groot aanbod aan tekst-, functielabels is optioneel beschikbaar per vel van 48 stuks (zie catalogoog/prijslijst). De sleutelschakelaar wordt altijd met twee sleuteltjes geleverd.

Een snelle installatie wordt gegarandeerd dankzij de eenvoudige kabeltoegang en opbouwmontage voor alle toepassingen.

Volgende varianten zijn beschikbaar:

K20SxS-11: enkelpolige sleutelschakelaar, 2 posities. De sleutel kan in de twee posities verwijderd worden.

K21SxS-11: enkelpolige sleutelschakelaar, 2 posities. De sleutel kan slechts in één positie verwijderd worden.

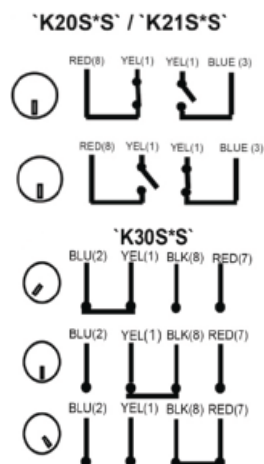
K30SxS-11: enkelpolige sleutelschakelaar, 3 posities. De sleutel kan in de drie posities verwijderd worden.

Specificaties

Bestelgegevens

Elektrisch

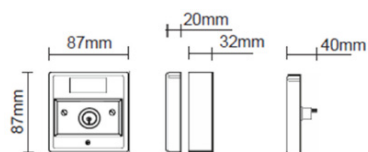
Bedradingsdiagram:



Max. werkspanning: 250VAC @ 50Hz
Schakelvermogen: 2A @ 250VAC; 4A @ 125VAC

Omgevingslimieten

Werkings temperatuur: -20°C tot +55°C
Beschermingsgraad: IP24
Afmetingen:



Mechanisch

Kleur: Rood, Geel, Blauw, Groen, Wit
Gewicht: 166g
Materiaal: ABS
Functielabel: Standaard zonder markering

Artikelreferentie Beschrijving

K20S*S-11	Enkelpolige sleutelschakelaar, 2 posities, sleutel verwijderbaar in iedere positie, opbouwmontage
K21S*S-11	Enkelpolige sleutelschakelaar, 2 posities, sleutel verwijderbaar in 1 positie, opbouwmontage
K30S*S-11	Enkelpolige sleutelschakelaar, 3 posities, sleutel verwijderbaar in iedere positie, opbouwmontage
C 787	Reservesleutel voor K20SxS-11 en K21SxS-11
C 788	Reservesleutel voor K30SxS-11
PS200	Transparant scharnierende cover
SC083	Pak van 50 zegels voor PS200

* Kleurcode: R = rood; G = groen; W = wit; Y = geel; B = blauw

Honeywell Fire Safety

Liège Airport Business Park, B50
B-4460 Grâce-Hollogne
T: +32 (0)4 247.03.00
F: +32 (0)4 247.02.20
W: www.notifier.be
info@notifier.be

Rietveldeweg, 32 a
NL-5222 AR's-Hertogenbosch
T:+31 (0)73 627.32.73
F:+31 (0)73 627.32.95
W: www.notifier.nl
info@notifier.nl

 **NOTIFIER**[®]
by Honeywell

Ref. Doc.: DSNL_NOT_KEYSWITCH SP_0315

Dit document is niet bestemd voor installatiedoeleinden. Niettegenstaande de grootste zorg werd besteed aan de opmaak van dit document, zien wij af van iedere aansprakelijkheid m.b.t. de juistheid van deze informatie. Productkenmerken kunnen steeds gewijzigd worden zonder voorafgaandelijke aankondiging. In geval van twijfel kunt u best contact opnemen met onze diensten.